



課外活動について

2021. 4. 彩都敬愛幼稚園

5月11日(火)から課外活動が始まります。活動開始当初は、部屋の移動などで子どもさんが不安を抱く姿が見られ、慣れるまでに少し時間がかかることと思いますが、回数を重ねて見通しをもつことが出来ると、そうした事も消えていくと思しますので、良い状態になるよう見守っていきたいと思います。

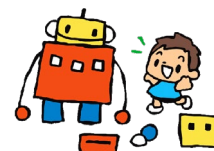
【5月の課外活動日程表】

火 サッカー(毎週)	水 ※長時間保育園児対象	木 英語(隔週)	金 リズム(隔週)	金 造形(隔週)
11日 年中・長		13日 年中	14日 年長	14日 年中
18日 年中・長	19日 ◎年長	20日 年長	21日 年中	21日 年長
25日 年中・長		27日 年中	28日 年長	28日 年中

◎ 活動時間：14時20分～15時00分

◎ 降園時間：15時20分 各活動の部屋までお迎えをお願い致します。
バス通園の方は、課題活動後バスでお送りさせていただきます。

◎ 活動場所：〈英語〉〈リズム〉・・・2階プレイルーム
〈サッカー〉・・・・・・園庭(控室として4歳：プレイルーム/5才：講堂)
※雨天の場合は、2階講堂等で活動します。
〈造形〉・・・・・・1階English Room組



★活動費について★

月末に次の月の活動費を徴収致します。納入後 領収印を押した課外活動納入袋を持ち帰って頂きますので、ご家庭で大切に保管して下さい。

毎月の徴収は、前月の25日にお渡しする「課外活動日程表」に金額を記載しますので、2～3日中に子どもさんに持たせて下さい。必ず「おつりのないように」宜しくお願い致します。

サッカー	入会金	4000円	/	1回	1200円
英語	入会金	4000円	/	1回	1200円
リズム	入会金	2000円	/	1回	1200円
造形	入会金	2000円	/	1回	1500円

各月の課外活動回数で徴収
致します

※ 課外を欠席された場合でも、活動費はお返し出来ませんので、ご了承下さい。尚、課外活動を一ヶ月以上欠席される場合は、前月にお知らせ頂ければ活動費は頂きませんので必ず事前に『休会届』をご提出下さい。

※ 5月は、入会金と5月活動費を徴収致します。入会金は新規の方のみとなりますので、継続の方はお支払い頂く必要はございません。